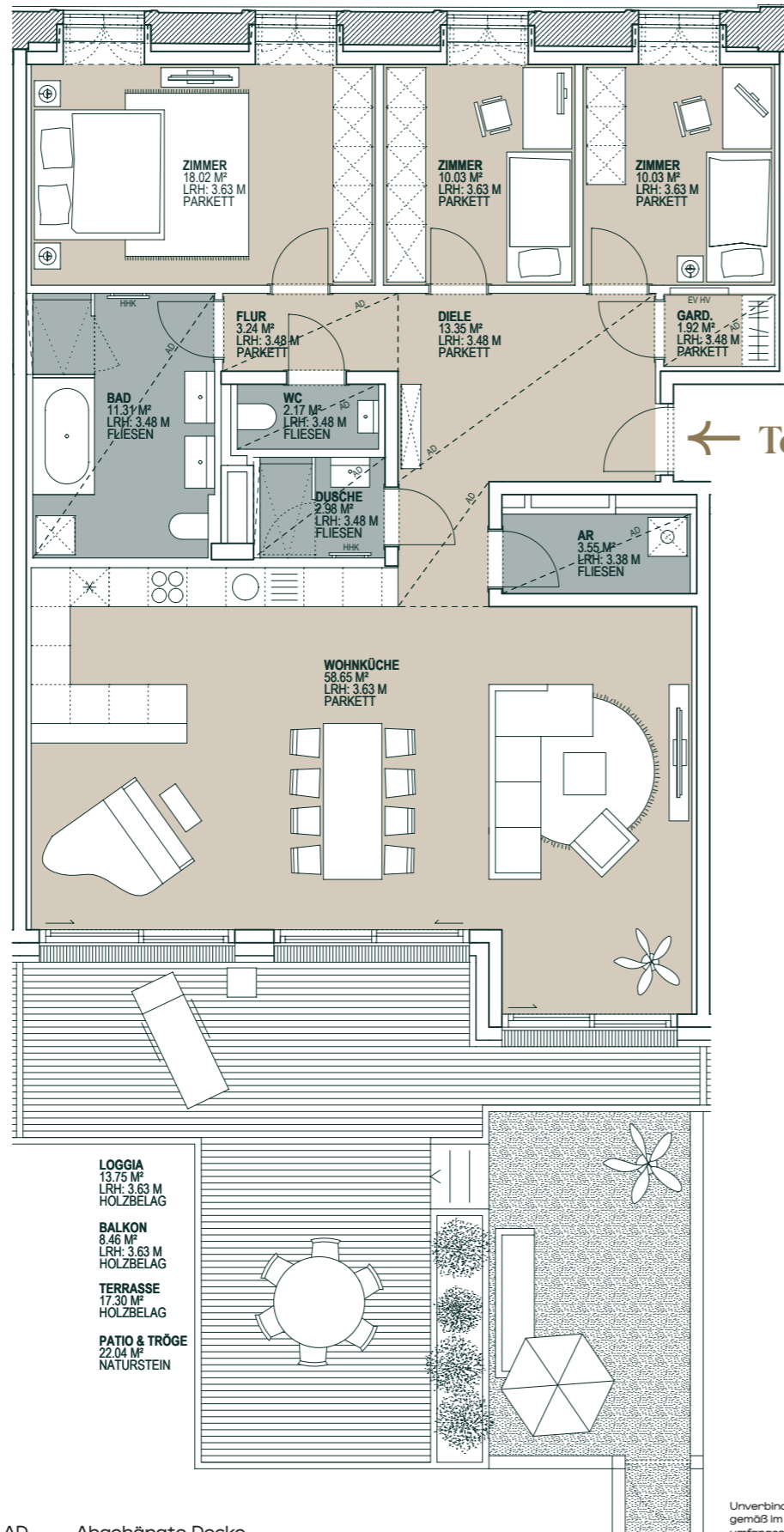


  
**FLORIETTE**  
 PRIVATE PARK LIVING

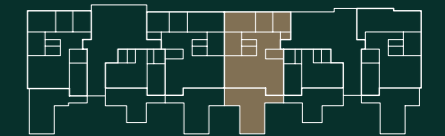
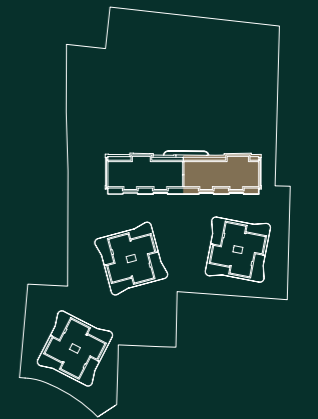


← Top 2.03

→ **Top 2.03**

Jagdschlossgasse 23  
1130 Wien

Edgeschoss	
Wohnfläche:	ca. 135 m <sup>2</sup>
Loggia:	ca. 14 m <sup>2</sup>
Balkon:	ca. 8 m <sup>2</sup>
Terrasse:	ca. 17 m <sup>2</sup>
Patio & Tröge:	ca. 22 m <sup>2</sup>
Kellerabteil:	ca. 8 m <sup>2</sup>
Zimmer:	4



Stadthaus FLORIETTE

HHK Handtuchheizkörper  
EV Elektroverteiler  
HV Heizungsverteiler

AD Abgehängte Decke  
LRH Lichte Raumhöhe

Unverbindliche Plankopie – Änderungen vorbehalten. Die Ausstattung (Boden- und Wandbeläge, Elektro-, Sanitär- und sonstige Ausstattung) erfolgt gemäß im Kaufvertrag vereinbarter Bau- und Ausstattungsbeschreibung. Die dargestellte Möblierung & Bepflanzung ist nicht Bestandteil des Lieferumfanges und dient nur als Einrichtungsvorschlag. Freiflächen (Balkone, Terrassen, etc.) sind zum Teil von Balkonen überdeckt. Die Raum- und Wohnungsgrößen sowie die Raumhöhen (zusätzliche abgehängte Decken und Poterien nach Erfordernis), können sich durch die Detailplanung ändern. Die in den Plänen vorhandenen Abmessungen sind Planmaße und nicht für die Bestellung von Einbaumöbeln geeignet – es sind Naturmaße zu nehmen!

EXKLUSIVVERTRIEB

FEINE IMMOBILIEN  
IRENE RIEF-HAUSER  
+43 660 90 30 005  
feineimmobilien.at

PIMENT  
MAG. VIKTORIA PETER  
+43 660 90 24 445  
piment.at

ARCHITEKTUR  
Dietrich|Untertrifaller

PROJEKTENTWICKLUNG  
TRIVALE

floriette.at