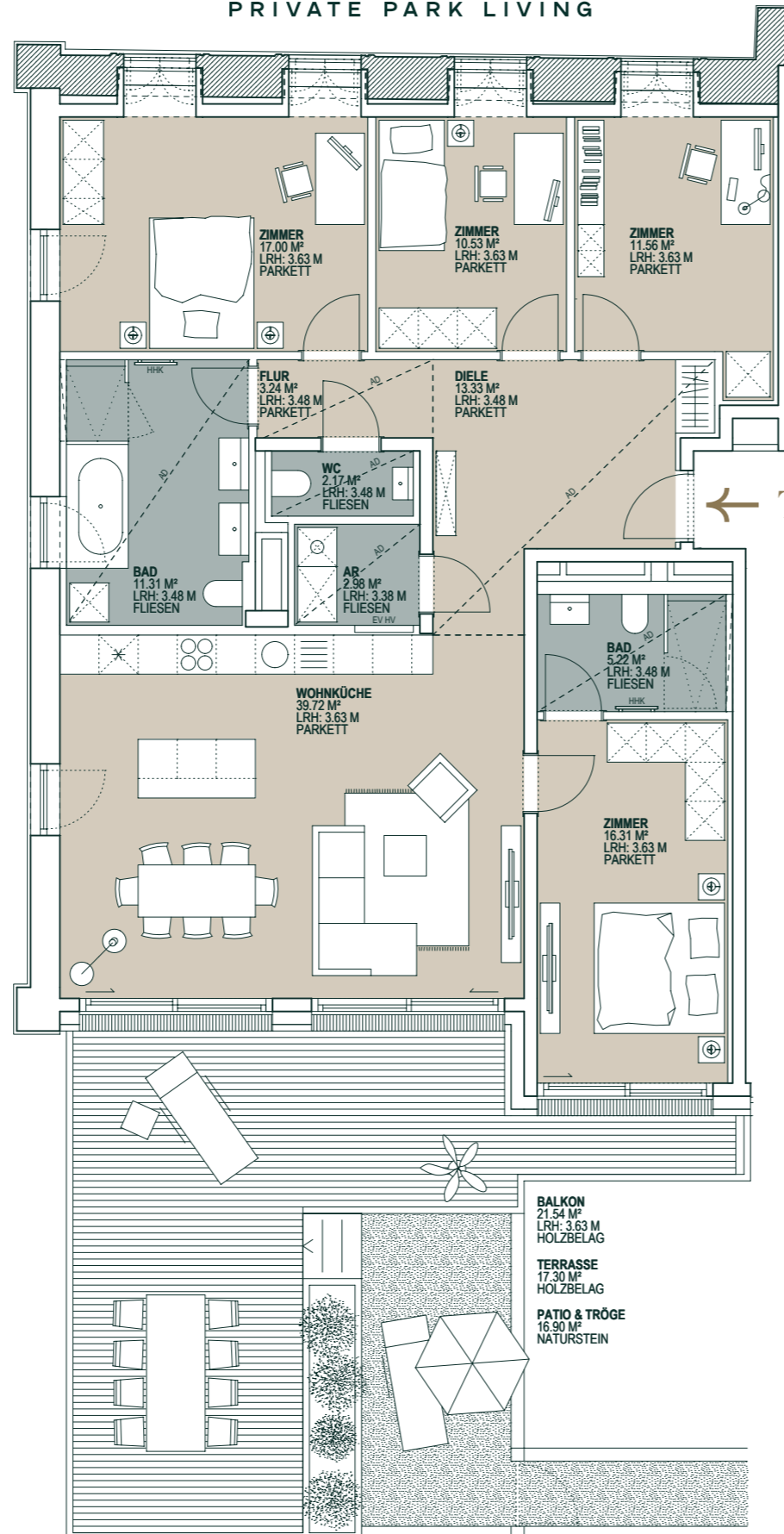


  
**FLORIETTE**  
 PRIVATE PARK LIVING

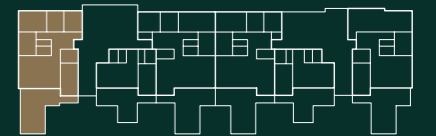
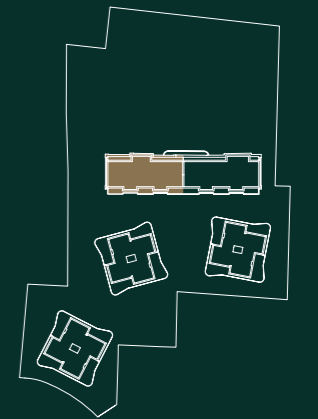


← Top 1.01

→ **Top 1.01**

Jagdschlossgasse 23  
1130 Wien

Erdgeschoss  
 Wohnfläche: ca. 133 m<sup>2</sup>  
 Balkon: ca. 22 m<sup>2</sup>  
 Terrasse: ca. 17 m<sup>2</sup>  
 Patio & Tröge: ca. 17 m<sup>2</sup>  
 Kellerabteil: ca. 7 m<sup>2</sup>  
 Zimmer: 5



Stadthaus FLORIETTE

EXKLUSIVVERTRIEB

**FEINE IMMOBILIEN**  
 IRENE RIEF-HAUSER  
 +43 660 90 30 005  
 feineimmobilien.at

**PIMENT**  
 MAG. VIKTORIA PETER  
 +43 660 90 24 445  
 piment.at

ARCHITEKTUR  
 Dietrich|Untertrifaller

PROJEKTENTWICKLUNG  
**TRIVALE**

floriette.at

HHK Handtuchheizkörper  
 EV Elektroverteiler  
 HV Heizungsverteiler

AD Abgehängte Decke  
 LRH Lichte Raumhöhe

Unverbindliche Plankopie – Änderungen vorbehalten. Die Ausstattung (Boden- und Wandbeläge, Elektro-, Sanitär- und sonstige Ausstattung) erfolgt gemäß im Kaufvertrag vereinbarter Bau- und Ausstattungsbeschreibung. Die dargestellte Möblierung & Bepflanzung ist nicht Bestandteil des Lieferumfanges und dient nur als Einrichtungsvorschlag. Freiflächen (Balkone, Terrassen, etc.) sind zum Teil von Balkonen überdeckt. Die Raum- und Wohnungsgrößen sowie die Raumhöhen (zusätzliche abgehängte Decken und Poterien nach Erfordernis), können sich durch die Detailplanung ändern. Die in den Plänen vorhandenen Abmessungen sind Planmaße und nicht für die Bestellung von Einbaumöbeln geeignet – es sind Naturmaße zu nehmen!

